



Pour que l'avenir
s'écrive **avec vous**

**Le SNE-CGC
qu'est-ce que c'est ?**

Sa vocation

**Quel intérêt d'adhérer
au SNE-CGC ?**

Vos délégués et élus

Le SNE-CGC qu'est-ce que c'est

- › C'est une équipe composée de femmes et d'hommes de conviction.

Les valeurs de partage, de respect et de considération constituent le socle de toutes leurs actions.

Nous sommes un **syndicat partenaire** constructif et soucieux de préserver et développer les intérêts de nos adhérents.

Partie prenante de l'entreprise, nous croyons à l'effet bénéfique d'un **climat social serein** sur l'engagement et la performance.

Le SNE-CGC est un syndicat apolitique ayant pour objectif de donner une dimension constructive et professionnelle au dialogue social dans les débats et négociations.

Rendez-vous également sur notre [site internet](#) ou sur notre application



Le SNE-CGC
qu'est-ce que c'est ?

Sa vocation

Quel intérêt d'adhérer
au SNE-CGC ?

Vos délégués et élus

Sa vocation

- **Défendre** vos intérêts professionnels sociaux et économiques en **négociant** les accords d'entreprise et de la branche Caisse d'Épargne.
- Proposer des axes d'évolution pour de **meilleures conditions de travail**.
- Mettre en œuvre un **accompagnement opérationnel et professionnel** face à vos préoccupations quotidiennes.
- Vous **assister** en cas de conflit avec l'employeur et, si besoin, vous représenter en cas de litige.

Les représentants du SNE-CGC seront toujours soucieux d'être à votre écoute et de vous informer sur vos droits.

Votre syndicat vous représente, il négocie avec les instances dirigeantes de l'entreprise, il propose des solutions et des actions qui vont dans le sens de vos intérêts et de vos droits.

Quel intérêt d'adhérer au **SNE-CGC** ?

Ne pas être seul face à vos questionnements et vos préoccupations. Bénéficier de **conseils et d'un accompagnement** pour répondre aux situations rencontrées. Les élus du SNE-CGC sont soucieux de l'Humain et s'intéressent à vous.

CE QUI **VOUS** CONCERNE **NOUS** CONCERNE !

Au-delà de nos offres de services et d'accompagnement, vous bénéficiez automatiquement en tant qu'adhérent d'une **assurance de protection juridique**.

Le SNE-CGC fonctionne en réseau.

Les membres élus de notre syndicat peuvent aussi répondre à vos questions sur des sujets spécifiques grâce à leur rôle d'administrateurs dans les organismes paritaires (CAF, CPAM, CARSAT...) et de conseillers prud'homaux.

Une évolution dans l'engagement syndical.

Depuis 2018, le SNE-CGC connaît une très forte **progression d'audience syndicale** au niveau national.

Pour la CERA, le SNE-CGC a obtenu aux dernières élections en 2022, une **représentativité** de près de **32 %**



Le SNE-CGC qu'est-ce que c'est ?

Sa vocation

Quel intérêt d'adhérer au SNE-CGC ?

Vos délégués et élus

Vos délégués et élus

Des femmes et des hommes issus de tous les horizons de notre entreprise s'engagent chaque jour à travers le SNE-CGC. Ils sont à **votre service et à votre écoute**. À la Caisse d'Épargne les **valeurs philanthropiques** s'inscrivent historiquement au cœur de son ADN, ces valeurs irriguent toutes les parties prenantes de l'entreprise.



LES VALEURS DU SNE-CGC

expliquées par son président, Lucien VALVERDE



**Thierry
RIOU**

Délégué syndical central,
élu CSE, responsable syndical
national, administrateur CAF

Expert RH, coach certifié

thierry.riou@cera.caisse-epargne.fr



**Béatrice
LOUVIER**

Déléguée syndicale, élue CSE,
référente harcèlement sexuel,
juge prud'homale

Directrice animation du
sociétariat, inclusion financière

beatrice.louvier@cera.caisse-epargne.fr



**Nassira
GUERROUI**

Déléguée syndicale, élue CSE,
membre de la CSSCT,
conseillère du salarié

Directrice de projets
organisation

nassira.guerroui@cera.caisse-epargne.fr



**Fabien
MARCUCILLI**

Délégué syndical,
représentant syndical CSE,
conseiller du salarié

Directeur d'agence

fabien.marcuccilli@cera.caisse-epargne.fr



**Éric
CHAMINAUD**

Délégué syndical,
élu CSE

Responsable formation

eric.chaminaud@cera.caisse-epargne.fr



**Julien
DOCQUIN**

Élu CSE, membre de la CSSCT,
conseiller du salarié

Directeur d'agence,
middle office crédit immobilier

julien.docquin@cera.caisse-epargne.fr

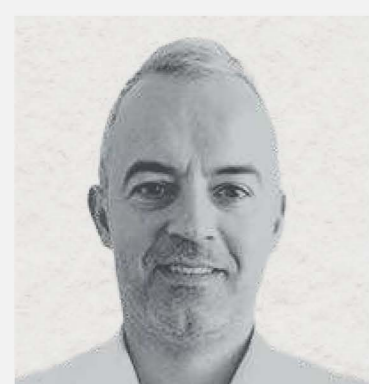


**Nacera
BRAIKI**

Élue CSE, conseillère
du salarié

Gestionnaire de clientèle

nacera.braiki@cera.caisse-epargne.fr

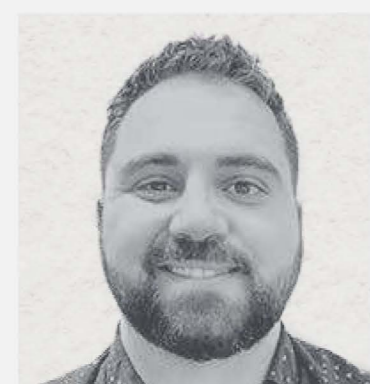


**Jean-Guillaume
VERGNES**

Élu CSE, juge prud'homal

Chargé support bancaire
successions

jean-guillaume.vergnès@cera.caisse-epargne.fr



**Nicolas
NAVARRO**

Élu CSE suppléant, membre
de la CSSCT

Directeur d'agence

nicolas.navarro@cera.caisse-epargne.fr



**Muriel
MONICO**

Élue suppléante CSE,
juge prud'homale

Directrice d'agence

muriel.monico@cera.caisse-epargne.fr

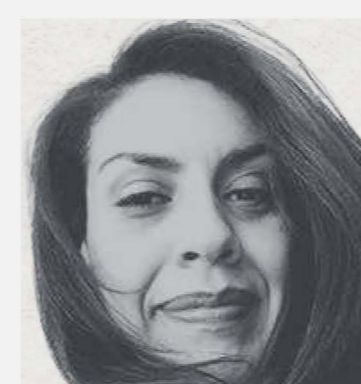


**Jean-Christophe
ÉLOI**

Élu suppléant CSE

Responsable service support
bancaire épargne

jean-christophe.eloi@cera.caisse-epargne.fr



**Lamia
AMNOUAR**

Élue suppléante CSE

Responsable développement
marché des professionnels

lamia.amnouar@cera.caisse-epargne.fr



**Catherine
MOLINERO**

Élue suppléante CSE

Monitrice grand public

catherine.moliner@cera.caisse-epargne.fr



**Damien
MONTLUSSON**

Élu suppléant CSE

Chargé support bancaire
épargne

damien.montlusson@cera.caisse-epargne.fr



**Le SNE-CGC
qu'est-ce que c'est ?**

Sa vocation

**Quel intérêt d'adhérer
au SNE-CGC ?**

Vos délégués et élus